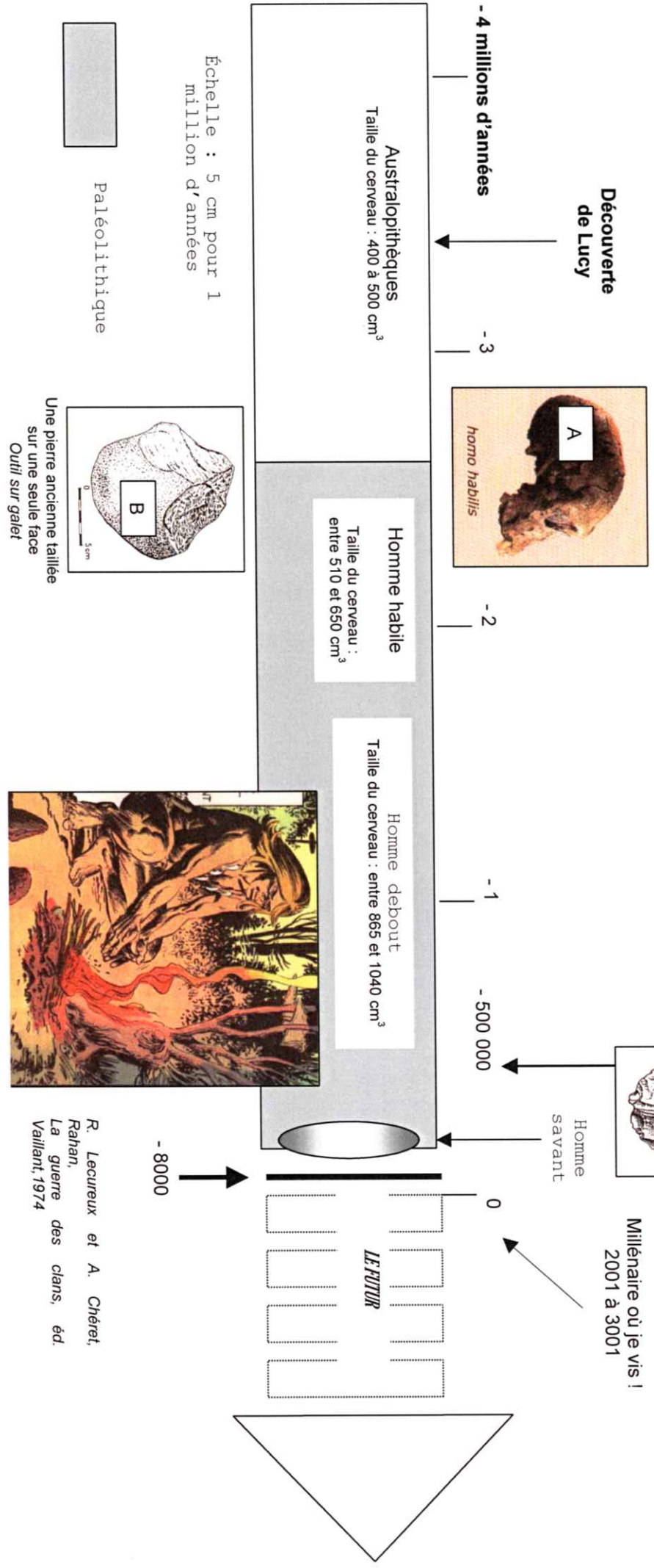


La Préhistoire : la période du Paléolithique

- **Colorie en jaune la période du Paléolithique signalée par un fond gris.**
 - Que représente le document A ?
 - Que représentent les documents B et C ?
 - Représente le document D ?
 - **Représente par un petit point rouge le millénaire où tu vis.**
 - **Complète les phrases ci-dessous en t'aidant des renseignements de la frise chronologique :**
- Le Paléolithique débute avec l'apparition de l'..... qui apprend à maîtriser le f..... et se sert d'outils en p.....
- C'est pourquoi le Paléolithique signifie période de la p..... a.....
- Il débute vers et s'arrête vers avant J.C.

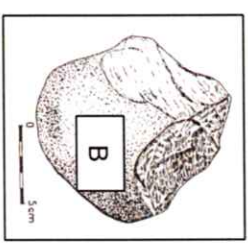


Une pierre ancienne taillée sur deux faces ou biface

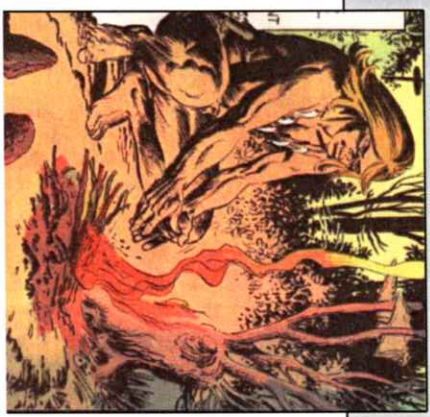
Site de Villiers-le-Sec.
Lepage Louis.
Il était une fois en Haute-Marne la Préhistoire,
CERPHM, 1991

Échelle : 5 cm pour 1 million d'années

Paléolithique



Une pierre ancienne taillée sur une seule face
Outil sur galet



R. Lecreux et A. Chéret,
Rahan,
La guerre des clans, éd.
Vailiant, 1974