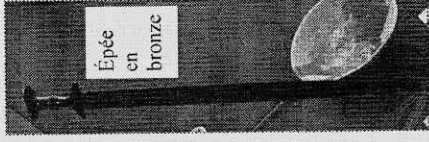


La fin de la Préhistoire : le Néolithique

← Début de la période historique →

Apparition de l'Écriture en Mésopotamie



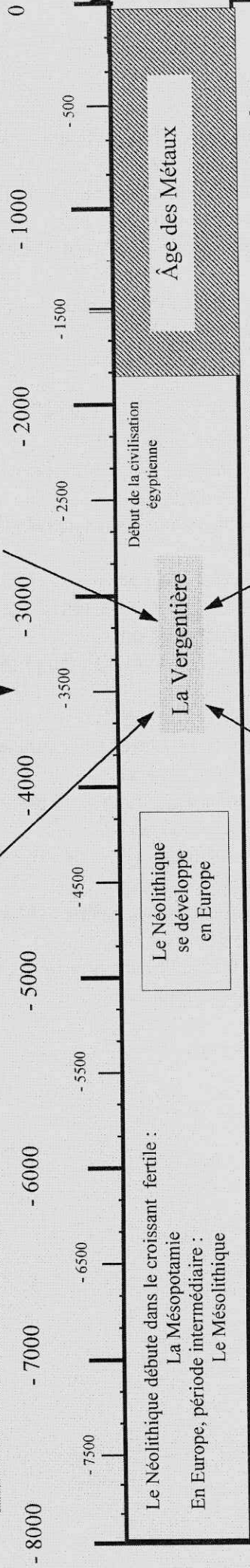
Début de l'agriculture en Mésopotamie

Pointes à pédoncules
Sites de Montsaon, Le Pailly, St Clergues,
Courcelles-en-Montagne, Jorquenay, Châtellier,
de-Gourzon, Dormmarien, Montsaigeon

Hache et sa gaine
Site de Cohons

Coupe des céréales avec
une faucille en silex

Dolmen de la Vergentière à Cohons



Le Néolithique débute dans le croissant fertile :
La Mésopotamie
En Europe, période intermédiaire :
Le Mésoolithique

Le Néolithique se développe en Europe

La Vergentière

Début de la civilisation égyptienne

Âge des Métaux

ANTQUITÉ

Les périodes de l'Histoire

L' Antiquité : - 3500 à 476

Le Moyen-Âge : 476 à 1492

La période Moderne : 1492 à 1800

La période Contemporaine : 1800 à nos jours

Élevage à la Vergentière

Vase céramique

Une hache sur polissoir
Jorquenay et Courcelles

Extrémités d'andouillers travaillés
Bois de cervidés

Herminette néolithique
avec une lame de silex polie

Hache néolithique avec une gaine en bois de cerf et une lame de silex polie